

膨張材出荷実績

<2024年度版>



膨張材の出荷実績

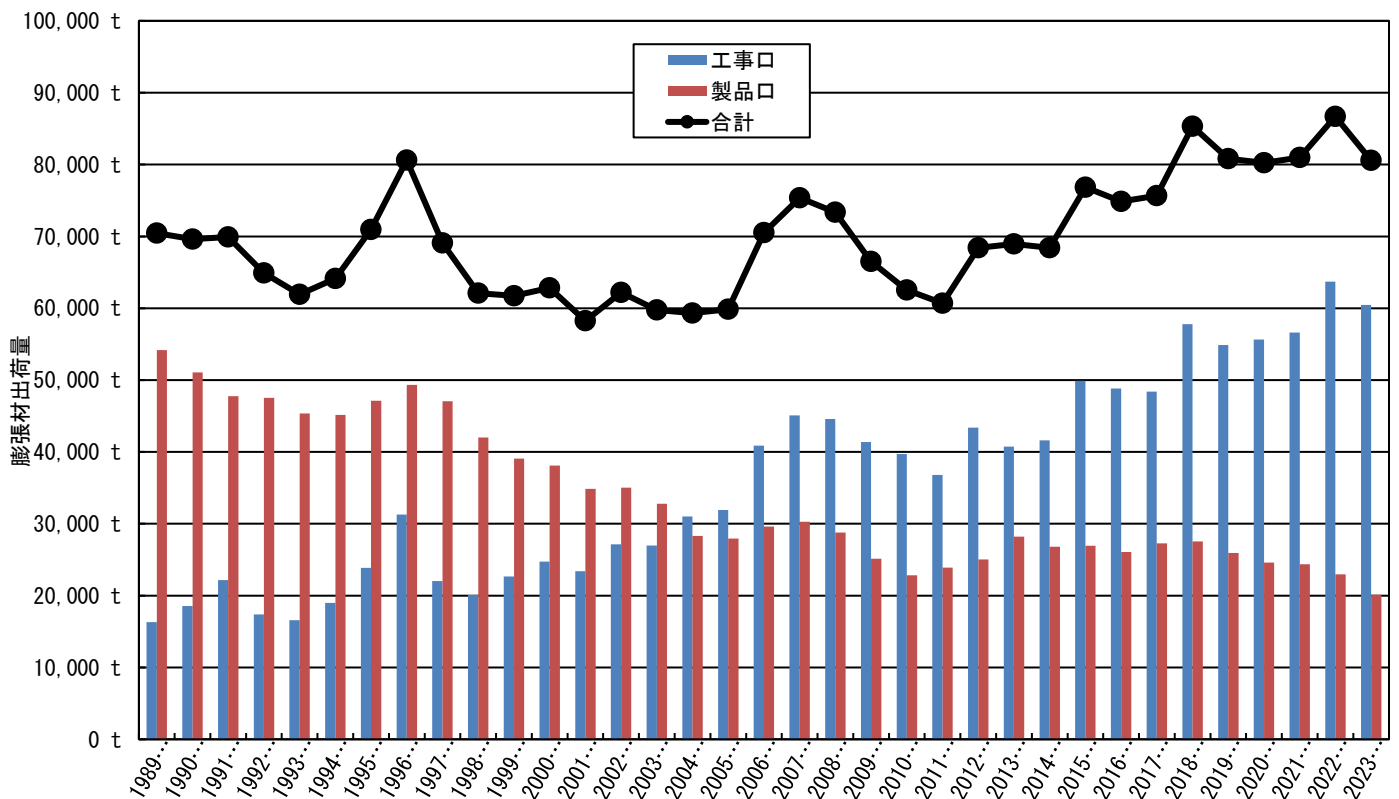
膨張材協会

	1994 年度	1995 年度	1996 年度	1997 年度	1998 年度	1999 年度	2000 年度	2001 年度	2002 年度
工事口	18,978 t	23,852 t	31,287 t	22,032 t	20,093 t	22,672 t	24,736 t	23,400 t	27,143 t
製品口	45,165 t	47,112 t	49,333 t	47,043 t	42,007 t	39,072 t	38,111 t	34,847 t	35,041 t
合計	64,143 t	70,964 t	80,620 t	69,075 t	62,100 t	61,744 t	62,847 t	58,247 t	62,184 t

	2003 年度	2004 年度	2005 年度	2006 年度	2007 年度	2008 年度	2009 年度	2010 年度	2011 年度
工事口	26,974 t	31,010 t	31,909 t	40,885 t	45,090 t	44,579 t	41,382 t	39,719 t	36,807 t
製品口	32,774 t	28,313 t	27,945 t	29,620 t	30,268 t	28,781 t	25,133 t	22,817 t	23,900 t
合計	59,748 t	59,323 t	59,854 t	70,505 t	75,358 t	73,360 t	66,515 t	62,536 t	60,707 t

	2012 年度	2013 年度	2014 年度	2015 年度	2016 年度	2017 年度	2018 年度	2019 年度	2020 年度
工事口	43,383 t	40,751 t	41,609 t	49,902 t	48,815 t	48,397 t	57,786 t	54,880 t	55,646 t
製品口	25,031 t	28,204 t	26,805 t	26,949 t	26,059 t	27,262 t	27,537 t	25,941 t	24,602 t
合計	68,414 t	68,955 t	68,414 t	76,851 t	74,874 t	75,659 t	85,323 t	80,822 t	80,248 t

	2021 年度	2022 年度	2023 年度	2024 年度	2025 年度	2026 年度	2027 年度	2028 年度	2029 年度
工事口	56,610 t	63,711 t	60,449 t						
製品口	24,380 t	22,975 t	20,133 t						
合計	80,990 t	86,686 t	80,582 t						



※「工事口」は主に生コン工場(場所打ち)向け、「製品口」は主にコンクリート二次製品向けに出荷された膨張材になります。